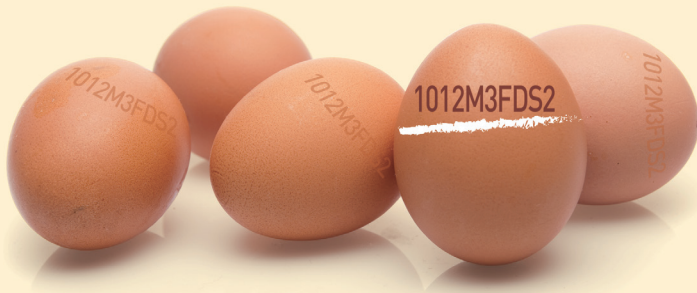


# 달걀껍데기에 정보가 있습니다.



1012 M3FDS2

산란일자      생산자 고유번호      사육환경번호



**산란일자** : 산란일이 10월12일이면 1012로 표시 (2019년 2월23일부터 시행)

**생산자 고유번호** : 가축사육업 허가·등록증에 기재된 고유번호

- 생산자고유번호로 농장 확인방법 : 식품안전나라 [www.foodsafetykorea.go.kr](http://www.foodsafetykorea.go.kr) - 위해·예방정보 ▶ 달걀농장 정보(산란계) ▶ 고유번호 검색
- 사육환경번호 상세내용 확인방법 : 식품의약품안전처 [www.mfds.go.kr](http://www.mfds.go.kr) - 법령자료 ▶ 고시·훈령·예규 ▶ 축산물의 표시기준

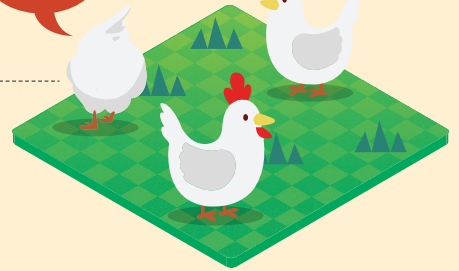


식품의약품안전처



농림축산식품부

1 방사



1.1m<sup>2</sup>/마리

\* 방목장에서 동물이 자유롭게 다닐 수 있어요.

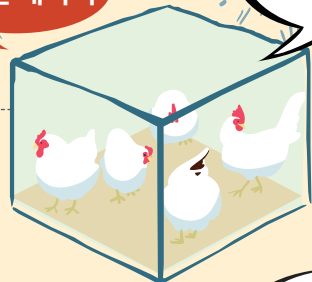
2 평사



9마리/m<sup>2</sup> (0.1m<sup>2</sup>/마리)  
(축사내 개방형 케이지 포함)

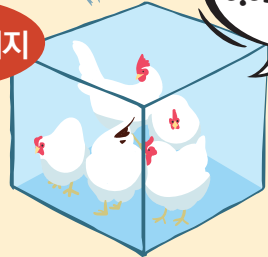
\* 케이지 안팎을 자유롭게 다닐 수 있어요.

3 개선 케이지



0.075m<sup>2</sup>/마리

4 기존 케이지



0.05m<sup>2</sup>/마리

